

TABLE DES MATIERES

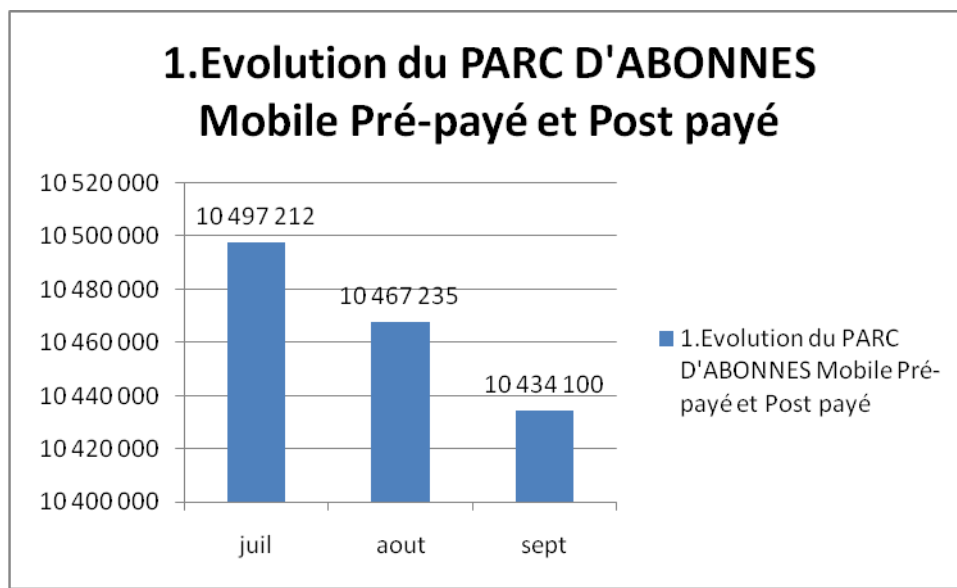
1. EVOLUTION MENSUELLE DU PARC D'ABONNES MOBILE.....	PAGE 2
2. PARTS DE MARCHE EN TERME D'ABONNES MOBILE.....	PAGE 3
3. EVOLUTION DU PARC D'ABONNES FIXE.....	PAGE 4
4. EVOLUTION DU PARC D'ABONNES A INTERNET.....	PAGE 5
5. EVOLUTION MENSUELLE CHIFFRE D'AFFAIRES.....	PAGE 6
6. EVOLUTION MENSUELLE DE L'ARPU MOYEN.....	PAGE 7
7. EVOLUTION MENSUELLE DES INVESTISSEMENTS.....	PAGE 8
8. TAUX DE PENETRATION.....	PAGE 9
9. COUVERTURE EN POURCENTAGE DE LA POPULATION.....	PAGE 10
10. COUVERTURE GEOGRAPHIQUE.....	PAGE 11
11. EVOLUTION DU TRAFIC MENSUELLE.....	PAGE 12
12. EVOLUTION DES TARIFS.....	PAGE 16

OBSERVATOIRE DES TELECOMS NIGER T3 2019

1. Evolution mensuelle du nombre d'abonnés Mobile

Opérateur	Juil	Aout	sept
ATN	2 847 208	2 845 374	2 845 837
CELTEL	4 630 792	4 626 488	4 634 437
ORANGE	2 684 568	2 658 994	2 618 935
NIGER TELECOMS MOBILE	334 644	336 379	334 891
TOTAL ABONNES MOBILE	10 497 212	10 467 235	10 434 100

Graphique n°1 : Evolution mensuelle du nombre d'abonnés Mobile

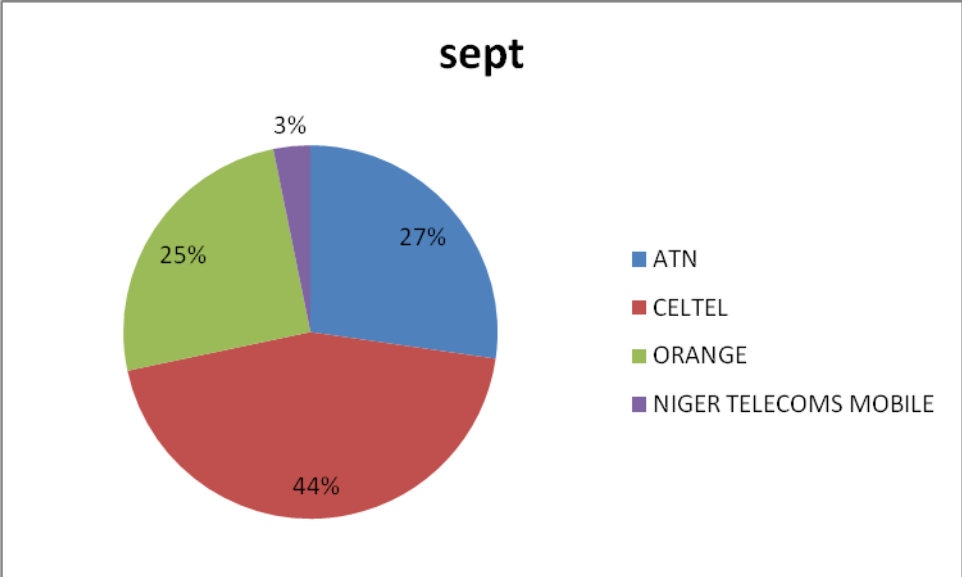


On constate une diminution de 63 112 abonnés entre juillet et septembre 2019. Ceci correspond à une baisse au cours du trimestre de 0,6%.

2. Parts de marché en terme d'abonnés mobile

opérateur	Juil	aout	sept
ATN	27%	27%	27%
CELTEL	44%	44%	44%
ORANGE	26%	25%	25%
NIGER TELECOMS MOBILE	3%	3%	3%

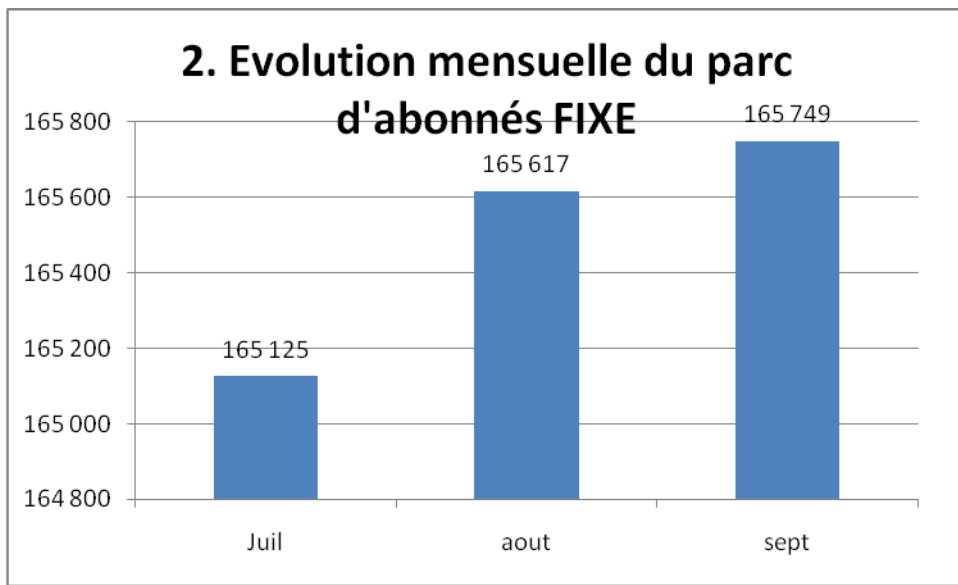
Graphique n° 2 : parts de marché en septembre 2019



La plus grande partie des parts de marché est détenue par CELTEL pour la période, suivi de ATN puis Orange, et enfin NIGER TELECOMS.

3. PARC D'ABONNES FIXE

Opérateur	Juil	aout	sept
NIGER TELECOMS	164 890	165 382	165 514
ORANGE	235	235	235
TOTAL ABONNES FIXE	165 125	165 617	165 749

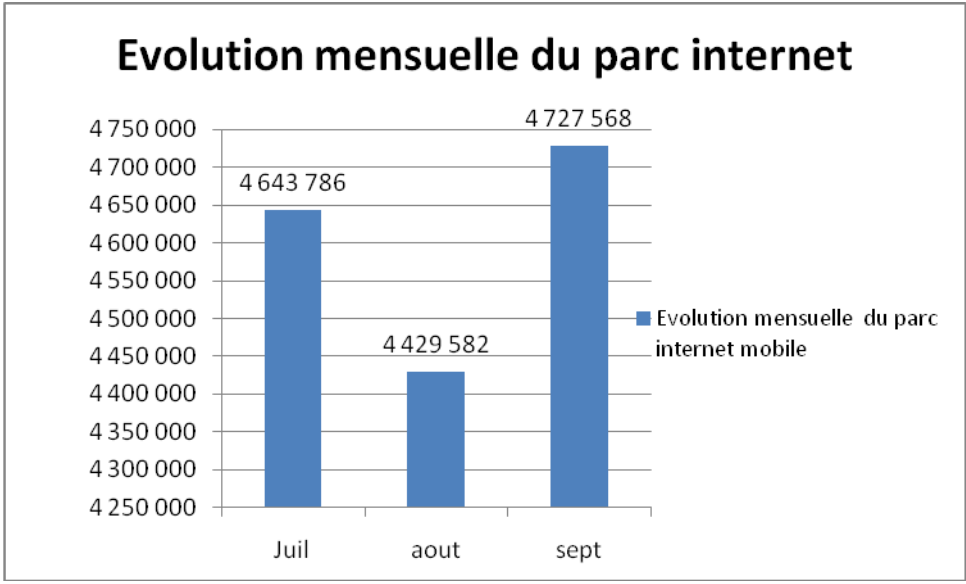


De part le nombre d'abonnés, Niger Télécoms détient les 99% du parc de la téléphonie fixe ; Le parc d'abonnés fixe est quasi stagnante sur la période ; néanmoins un accroissement de l'ordre de 37% entre juillet et septembre 2019 est observé.

4. Evolution mensuelle du Parc Internet

Rubrique	Juil	aout	sept
Abonnés GPRS	1 716 244	1 623 450	1 935 341
Abonnées 3G	2 926 158	2 804 749	2 790 858
Abonnes internet fixe	1384	1383	1369
TOTAL ABONNES INTERNET	4 643 786	4 429 582	4 727 568

Graphique N°4 : Evolution mensuelle du nombre d'abonnés à internet

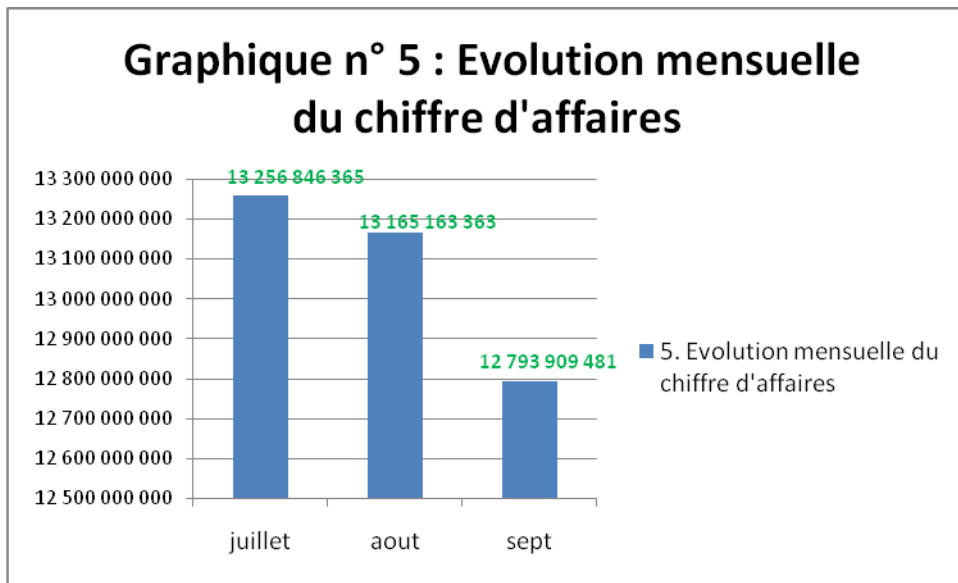


Le parc d'abonnés est en nette augmentation avec une progression de 1,8% sur le trimestre.

5. Evolution du Chiffre d'affaires

opérateur	juil	aout	sept
ATN	3 000 842 133	2 959 539 949	2 845 829 177
CELTEL	5 847 818 331	5 954 820 911	5 552 521 518
ORANGE	4 101 145 000	3 948 842 000	4 111 665 000
NIGER TELECOMS MOBILE	307 040 901	301 960 503	283 893 786
TOTAL OPERATEURS	13 256 846 365	13 165 163 363	12 793 909 481

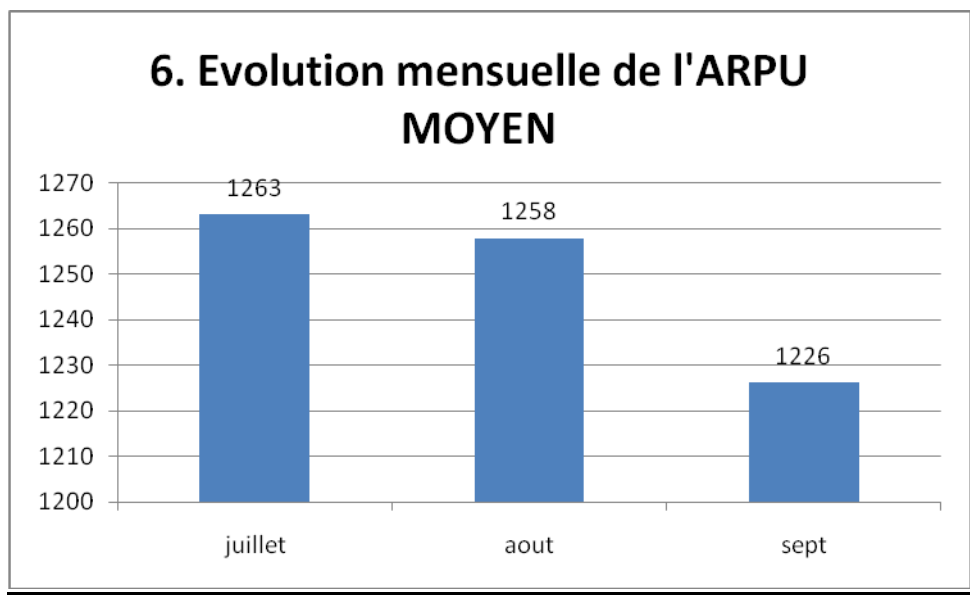
Graphique n°5 : Evolution mensuelle du chiffre d'affaires des opérateurs



Le chiffre d'affaire global a connu une baisse d'environ 3,5% entre juillet et septembre.

6. ARPU

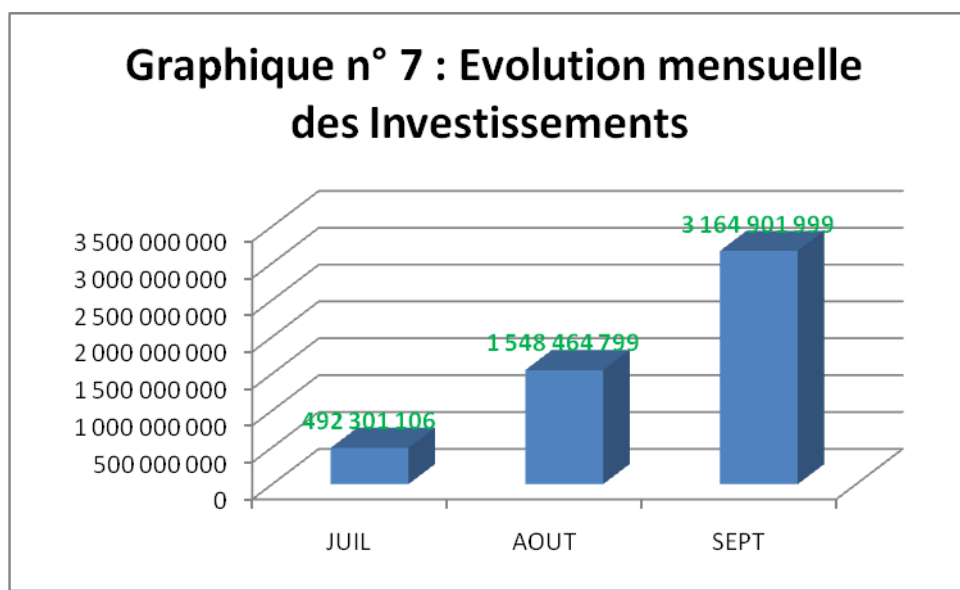
Opérateurs	juillet	aout	sept
ATN	1054	1040	1000
CELTEL	1263	1287	1198
ORANGE	1528	1485	1570
NIGER TELECOMS MOBILE	918	898	848
ARPU MOYEN	1263	1258	1226



7. INVESTISSEMENTS

Opérateur	JUIL	AOUT	SEPT
ATN	425 858 714	470 835 431	436 642 571
CELTEL	17 625 392	1 007 385 368	2 547 538 788
ORANGE	48 817 000	70 244 000	82 794 000
NIGER TELECOMS	0	0	97 926 640
total investissements	492 301 106	1 548 464 799	3 164 901 999

Graphique n°7 : Investissements des opérateurs

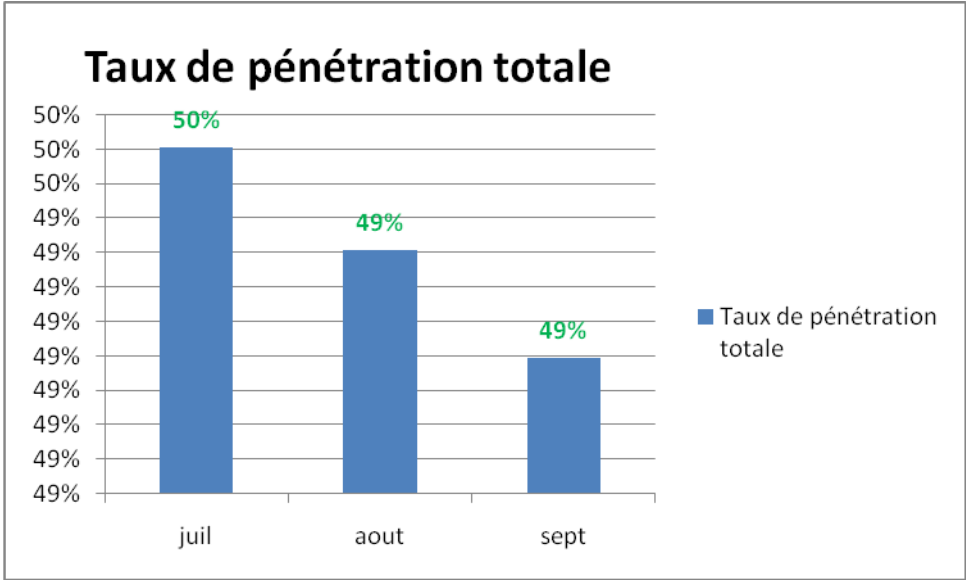


Les investissements pour l'ensemble des opérateurs ont connu un accroissement de 500% entre juillet et septembre.

8. EVOLUTION DU TAUX DE PENETRATION

Rubrique	juil	aout	sept
Parc Mobile	10497212	10467235	10434100
Parc Fixe	165125	165617	165749
Population estimée	21494402,11	21564258,92	21634342,76
Taux de pénétration Fixe (TPF)	1%	1%	1%
Taux de pénétration Mobile (TPM)	49%	49%	48%
Taux de pénétration totale	50%	49%	49%

Graphique n°8 : Evolution mensuelle du taux de pénétration

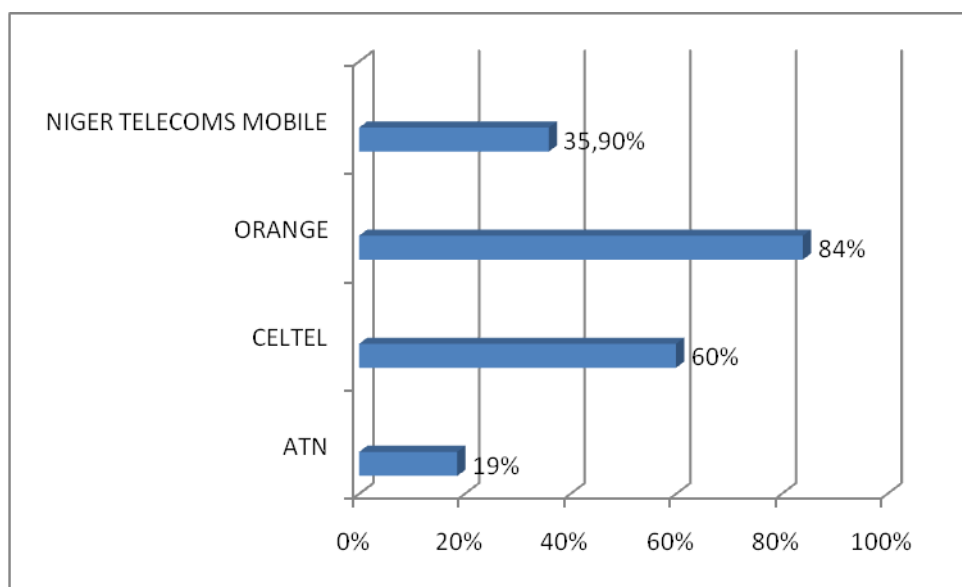


Le taux de pénétration fixe et mobile a connu une baisse de 1% sur le trimestre.

9. COUVERTURE DES RESEAUX EN TERME DE TAUX DE POPULATION COUVERTE

Opérateur	Pourcentage
ATN	19%
CELTEL	60%
ORANGE	84%
NIGER TELECOMS MOBILE	35,90%

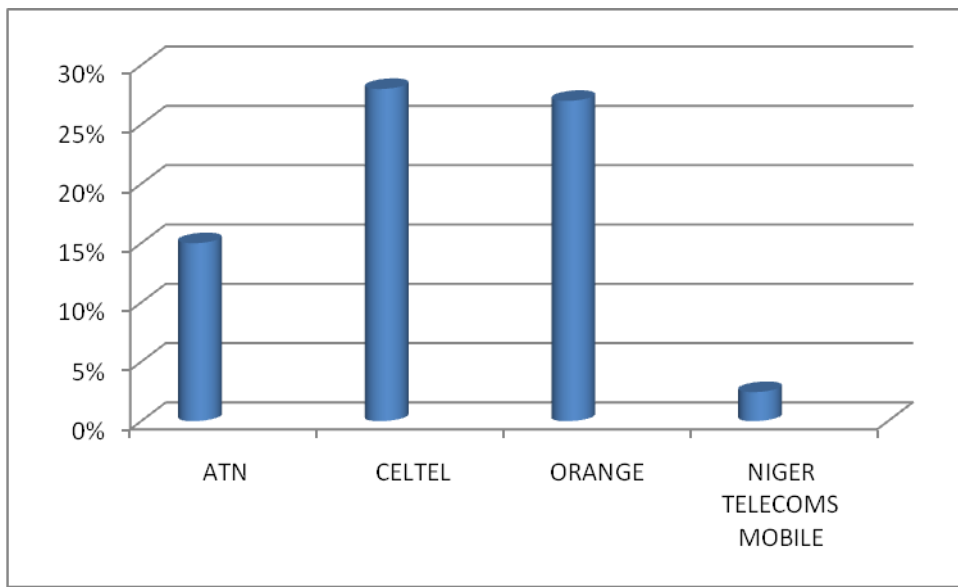
Graphique n°9 : COUVERTURE DES RESEAUX EN TERME DE TAUX DE POPULATION COUVERTE



Le réseau Orange détient la plus grande couverture (84%) suivi d'ARTEL, puis de NIGER TELECOMS, enfin d'ATN.

10. COUVERTURE GEOGRAPHIQUE DES RESEAUX

Opérateur	Pourcentage
ATN	15%
CELTEL	28%
ORANGE	27%
NIGER TELECOMS	2,45%



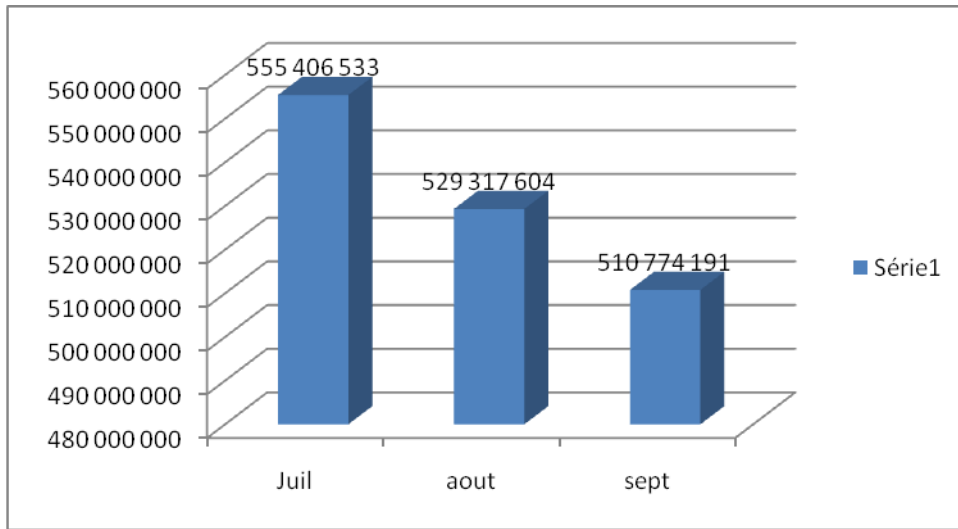
Pour la couverture géographique, le plus grand taux (AIRTEL) ne dépasse pas les 28%. Ceci s'explique par l'étendue du territoire et à l'insuffisance des infrastructures et équipements.

11. Evolution du trafic mensuelle

Trafic ON NET (en mn)

Opérateur	Juil	aout	sept
ATN	115 722 705	105 405 391	110 065 799
CELTEL	279 875 000	268 737 000	251 337 000
ORANGE	155 724 348	151 409 010	145 806 935
NIGER TELECOMS	3 931 156	3 642 292	3 460 819
TOTAL	555 406 533	529 317 604	510 774 191

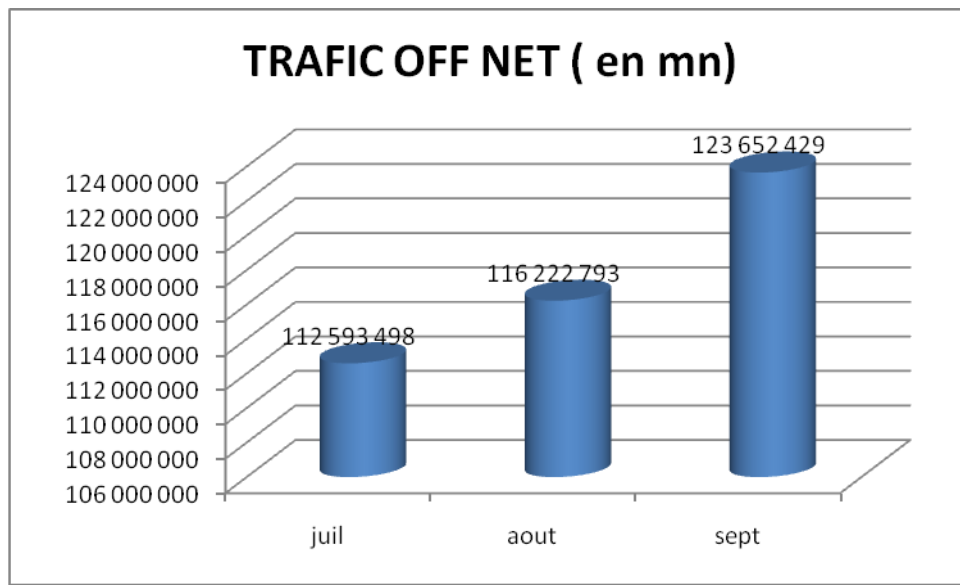
Graphique n°11.2 : Evolution mensuelle du trafic ON NET



Trafic OFF NET(en mn)

Opérateur	Juil	aout	sept
ATN	42 554 251	42 134 093	44 716 651
CELTEL	31 084 000	33 419 000	34 924 000
ORANGE	33 867 920	35 550 404	39 656 502
NIGER TELECOMS	5 038 404	5 084 404	4 321 599
TOTAL	112 593 498	116 222 793	123 652 429

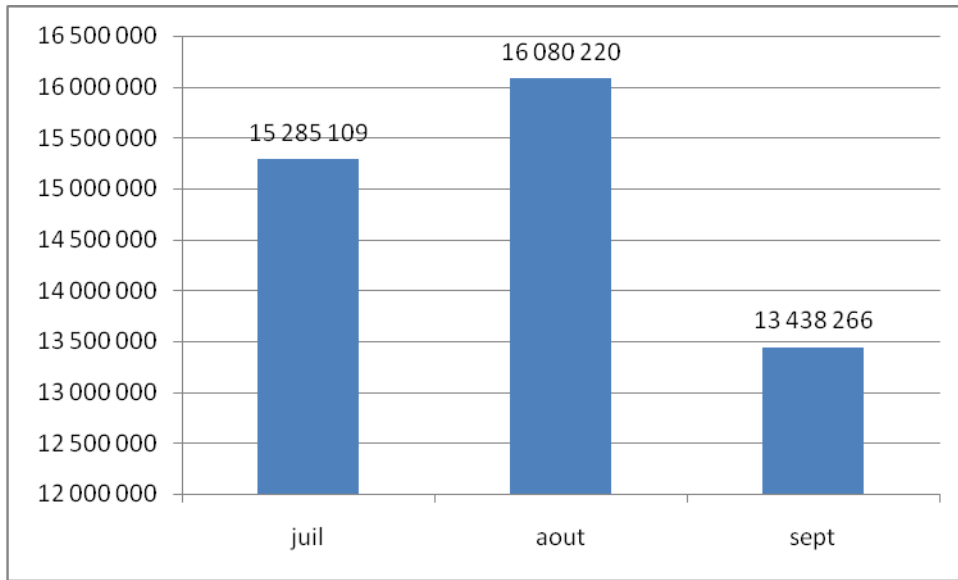
Graphique n° 11.2 Evolution mensuelle du trafic OFF NET



Evolution du trafic international sortant(en mn)

Opérateur	Juil	aout	sept
ATN	3 183 937	3 005 250	2 910 461
CELTEL	3 318 000	3 699 000	3 067 000
ORANGE	4 617 501	4 566 854	4 551 222
NIGER TELECOMS	6 027 895	6 623 172	4 749 649
TOTAL	15 285 109	16 080 220	13 438 266

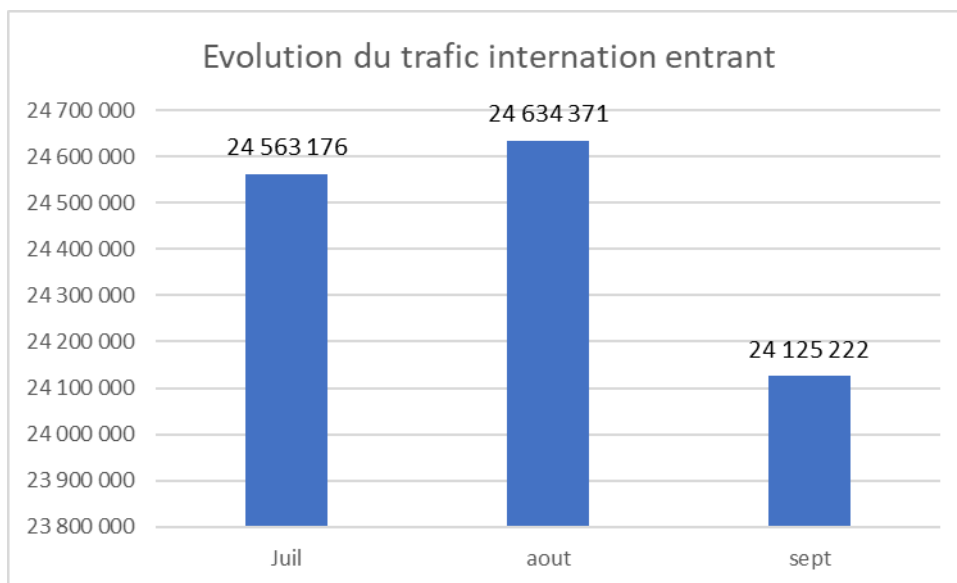
Graphique n°11.3 : Evolution mensuelle du trafic international sortant



Trafic international entrant(en mn)

Opérateur	Juil	aout	sept
ATN	7 081 319	6 504 844	7 162 958
CELTEL	11 978 000	12 708 000	11 600 000
ORANGE	2 725 687	2 729 643	2 684 426
NIGER TELECOMS	878 125	844 930	799 140
TOTAL	24 563 176	24 634 371	24 125 222

Graphic n°11.4 ; Evolution mensuelle du trafic international entrant



12. TARIFS

TARIFS ATN	juil	aout	sept
Tarif/minute On-Net Heure de pointe	NA	NA	NA
Tarif/Seconde On-Net Heure de pointe	2	2	2
Tarif/minute Off-Net (vers réseaux mobiles) Heure de pointe	NA	NA	NA
Tarif/minute Off-Net (vers réseaux fixes) Heure de pointe	NA	NA	NA
Tarif/Seconde Off-Net Heure de pointe	2	2	2
SMS On-Net	5	5	5
SMS Off-Net	10	10	10
SMS International	100	100	100
TARIFS CELTEL	juil	aout	sept
Tarif/minute intra-réseau (On-Net) Heure de pointe	NA	NA	NA
Tarif/Seconde intra-réseau (On-Net) Heure de pointe	2	2	2
Tarif/minute inter-réseau (Off-Net) Heure de pointe	NA	NA	NA
Tarif/Seconde inter-réseau (Off-Net) Heure de pointe	2	2	2
SMS On-Net	5	5	5
SMS Off-Net	10	10	10
SMS International	100	100	100
TARIFS ORANGE	juil	aout	sept
Tarif/minute On-Net Heure de pointe	NA	NA	NA
Tarif/Seconde On-Net Heure de pointe	1,8	1,8	1,8
Tarif/minute Off-Net (vers réseaux mobiles) Heure de pointe	NA	NA	NA
Tarif/minute Off-Net (vers réseaux fixes) Heure de pointe	NA	NA	NA
Tarif/Seconde Off-Net Heure de pointe	2	2	2
SMS On-Net	6,5	6,5	6,5
SMS Off-Net	6,5	6,5	6,5
SMS International	102	102	102
TARIFS NIGER TELCOMS MOBILE	juil	aout	sept
Tarif/minute On-Net Heure de pointe	NA	NA	NA
Tarif/Seconde On-Net Heure de pointe	1	1	1
Tarif/minute Off-Net (vers réseaux mobiles) Heure de pointe	NA	NA	NA

Tarif/minute Off-Net (vers réseaux fixes) Heure de pointe	NA	NA	NA
Tarif/Seconde Off-Net Heure de pointe	1	1	1
SMS On-Net	1	1	1
SMS Off-Net	5	5	5
SMS International	5	5	5
TARIFS NIGER TELECOM FIXE	juil	aout	sept
Prix à la minute d'une communication locale dans le service fixe sur le réseau post paid	25	25	25
Prix à la minute d'une communication locale dans le service fixe sur le réseau prépaid	40	40	40
Prix à la minute d'une communication locale dans le service fixe vers mobiles postpaid	150	150	150
Prix à la minute d'une communication locale dans le service fixe vers mobiles prépaid	60	60	60
Prix à la minute d'une communication locale dans le service fixe vers fixes(hors réseau)	150	150	150
Prix à la minute d'une communication prépaid locale dans le service fixe vers fixes(hors réseau)	60	60	60

Les tarifs sont restés constant d'un mois à un autre et même généralement d'une année à une autre.